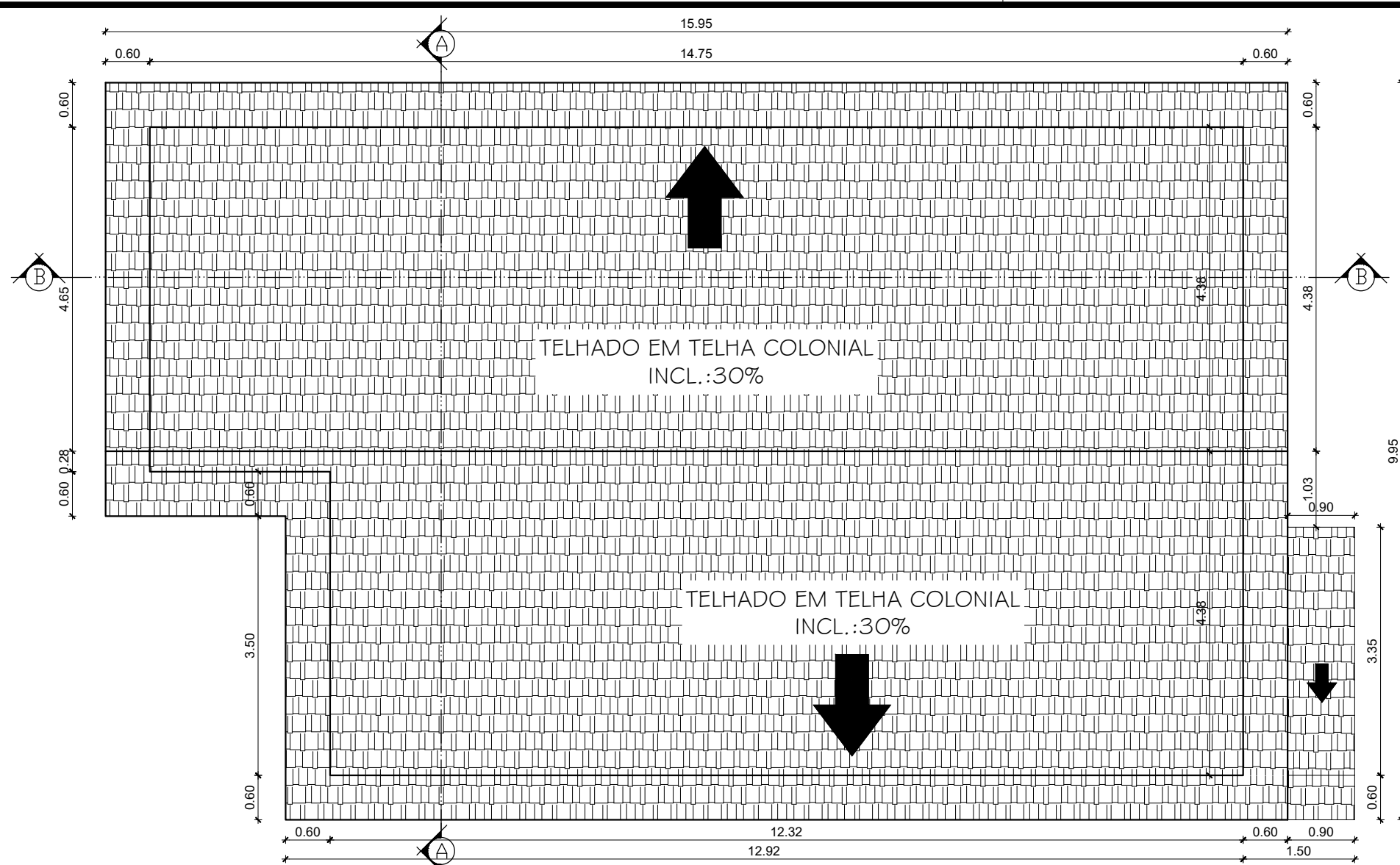
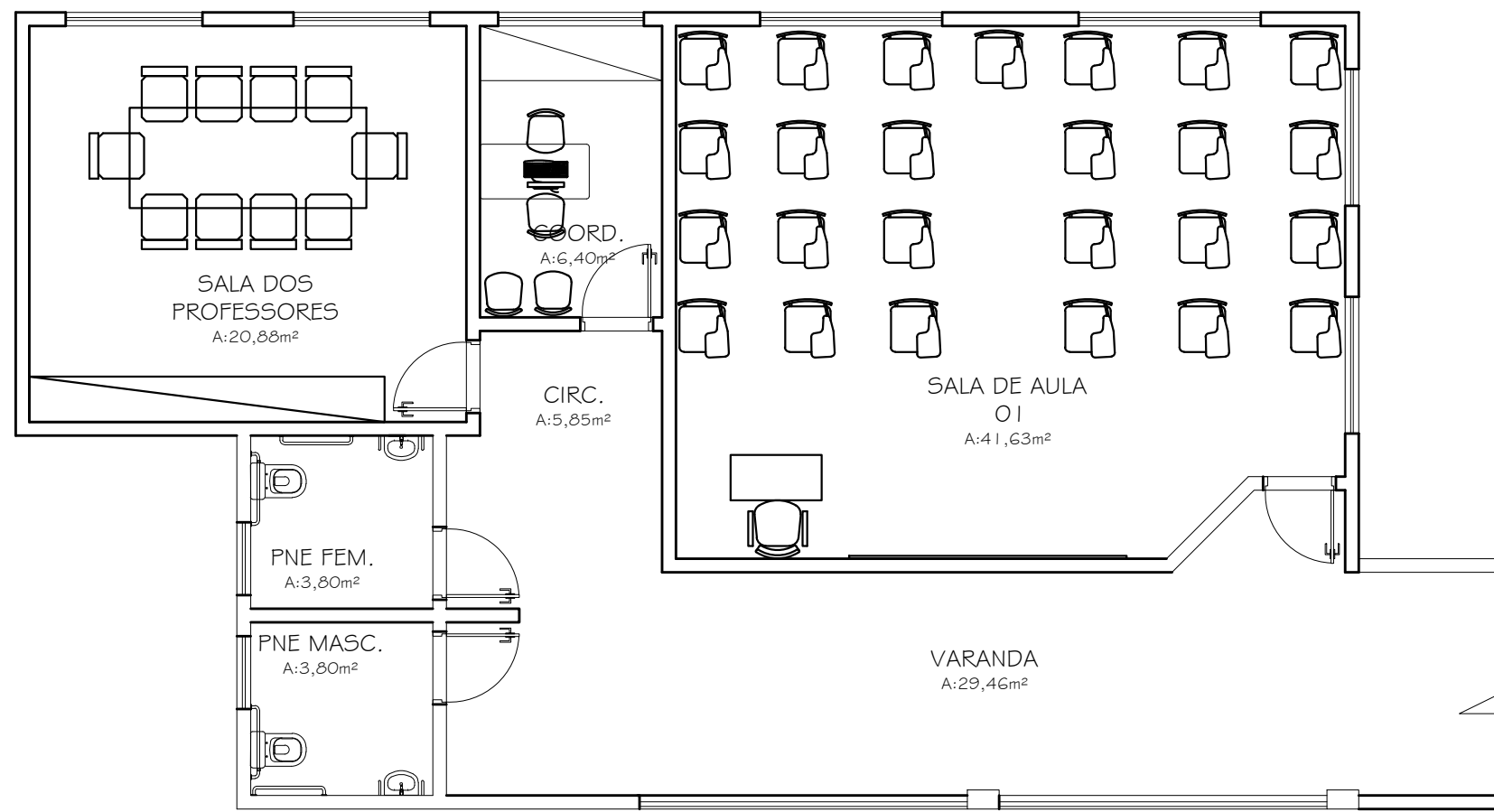


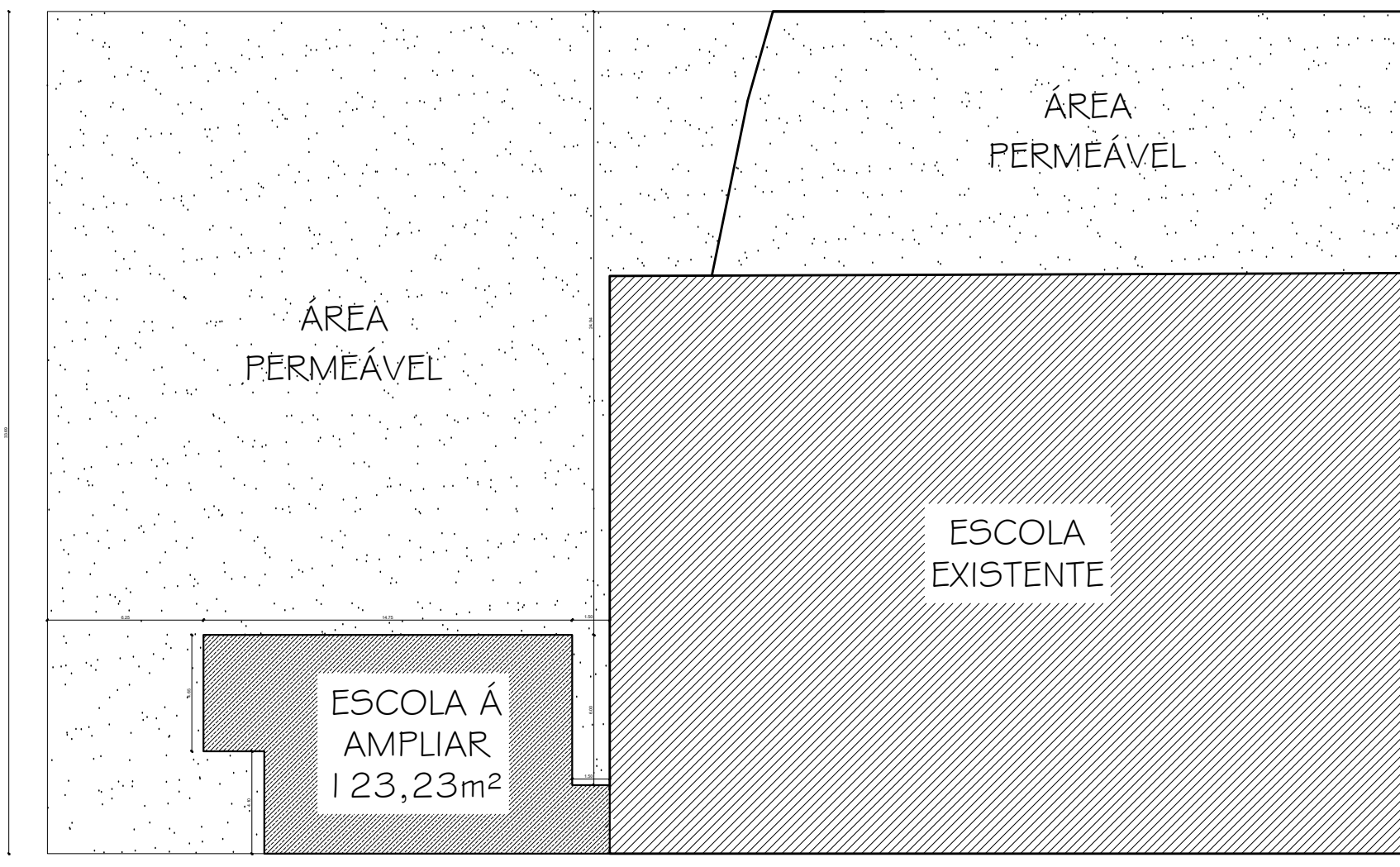
PLANTA BAIXA
ESCALA 1/75



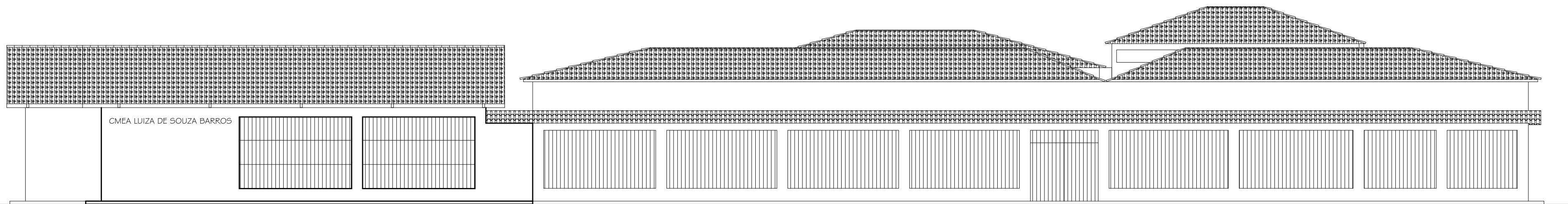
PLANTA DE COBERTURA
ESCALA 1/75



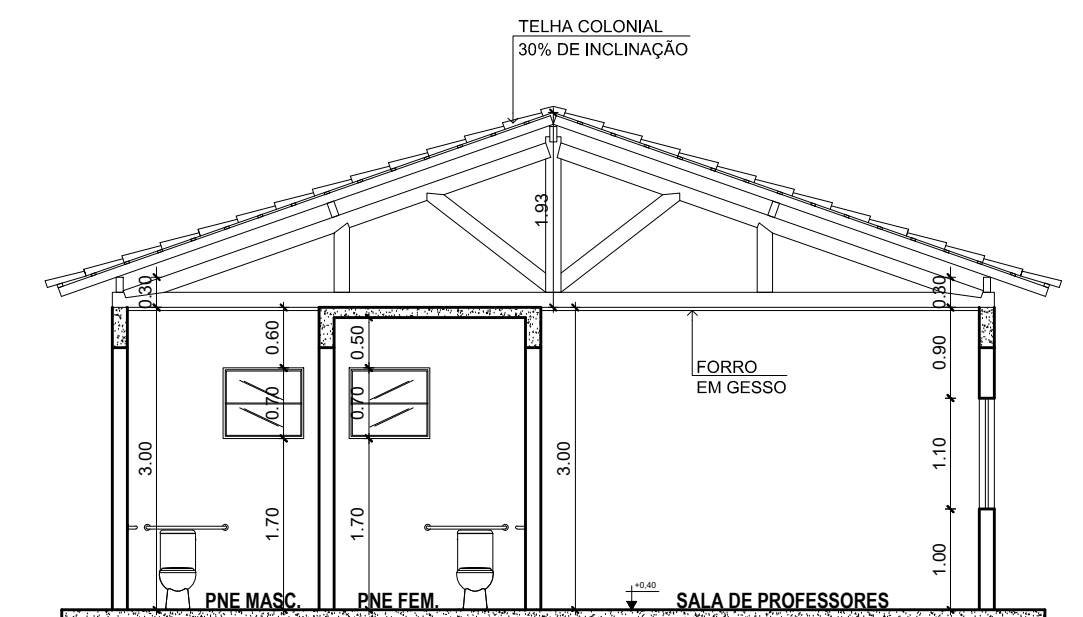
LAYOUT
ESCALA 1/75



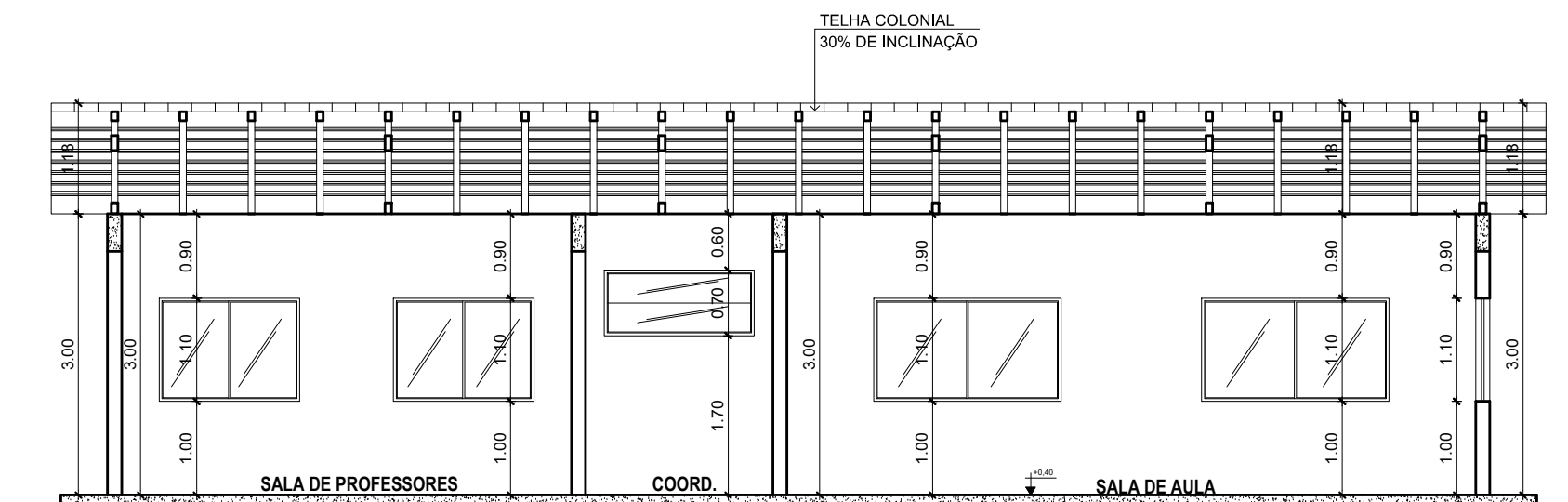
PLANTDE IMPLANTAÇÃO
ESCALA 1/250



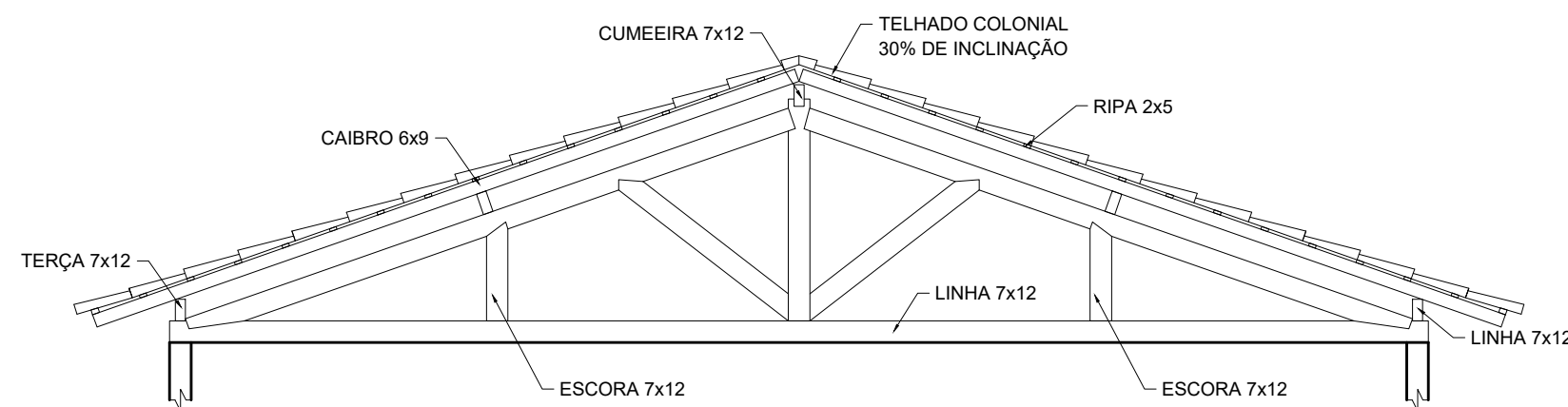
FACHADA
ESCALA 1/250



CORTE A-A
ESCALA 1/75



CORTE B-B
ESCALA 1/75



DETALHE DO TELHADO
ESCALA 1/75

TABELA DE ESQUADRIAS

PORTAS

Nº	TAMANHO	ABERTURA	MATERIAL	ÁREA
PO1	80 x 210	ABRIR	EM MADEIRA	1,68m²

BÁSCULAS

Nº	TAMANHO	ABERTURA	MATERIAL	ÁREA
BO1	160 x 70 x 170	BASCULANTE	ALUMÍNIO / VIDRO	1,12m²
BO2	80 x 70 x 170	BASCULANTE	ALUMÍNIO / VIDRO	0,95m²

JANELAS

Nº	TAMANHO	ABERTURA	MATERIAL	ÁREA
J01	200 x 110 x 100	CORRER 4 ABAS	ALUMÍNIO / VIDRO	2,20m²
J02	150 x 110 x 100	CORRER 4 ABAS	ALUMÍNIO / VIDRO	1,65m²

GRADES

Nº	TAMANHO	ABERTURA	MATERIAL	ÁREA
GR01	360X230X40	FIXO	FERRO	8,28m²

PREFEITURA DE VILA PAVÃO/ES

SECRETARIA MUNICIPAL DE DESENVOLVIMENTO ECONÔMICO

vilapavao.es.gov.br
semde@vilapavao.es.gov.br
(27) 3753-1001

Rua Travessa Pavão, nº 80, Centro - Vila Pavão/ES

PROJETO ESTRUTURAL

OBRA: AMPLIAÇÃO DA ESCOLA LUIZA DE SOUZA BARROS	ESCALA: INDICADAS
ENDEREÇO DA OBRA: RUA ARMANDO LOBATO, TODOS OS SANTOS, VILA PAVÃO/ES	
PROPRIETÁRIO: MUNICÍPIO DE VILA PAVÃO	CNPJ: 36.350.346/0001-67
ENDEREÇO DO PROPRIETÁRIO: RUA TRAVESSA PAVÃO, Nº 80, BAIRRO CENTRO, VILA PAVÃO/ES	
CONTEÚDO: PLANTA BAIXA E LAYOUT PLANTA COBERTURA PLANTA IMPLANTAÇÃO CORTE A-A/ CORTE B-B DETALHE DE TELHADO/QUADRA DE ESQUADRIAS FACHADA	PROJETISTA: ANANDA NOBRE DATA: ABRIL/2023 PRANCHA: 01/01
RESPONSÁVEL TÉCNICO: GRAZIANE SARDE CREA - 11150/D	PROPRIETÁRIO: PREFEITURA DE VILA PAVÃO